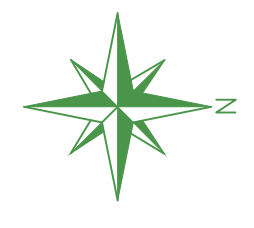
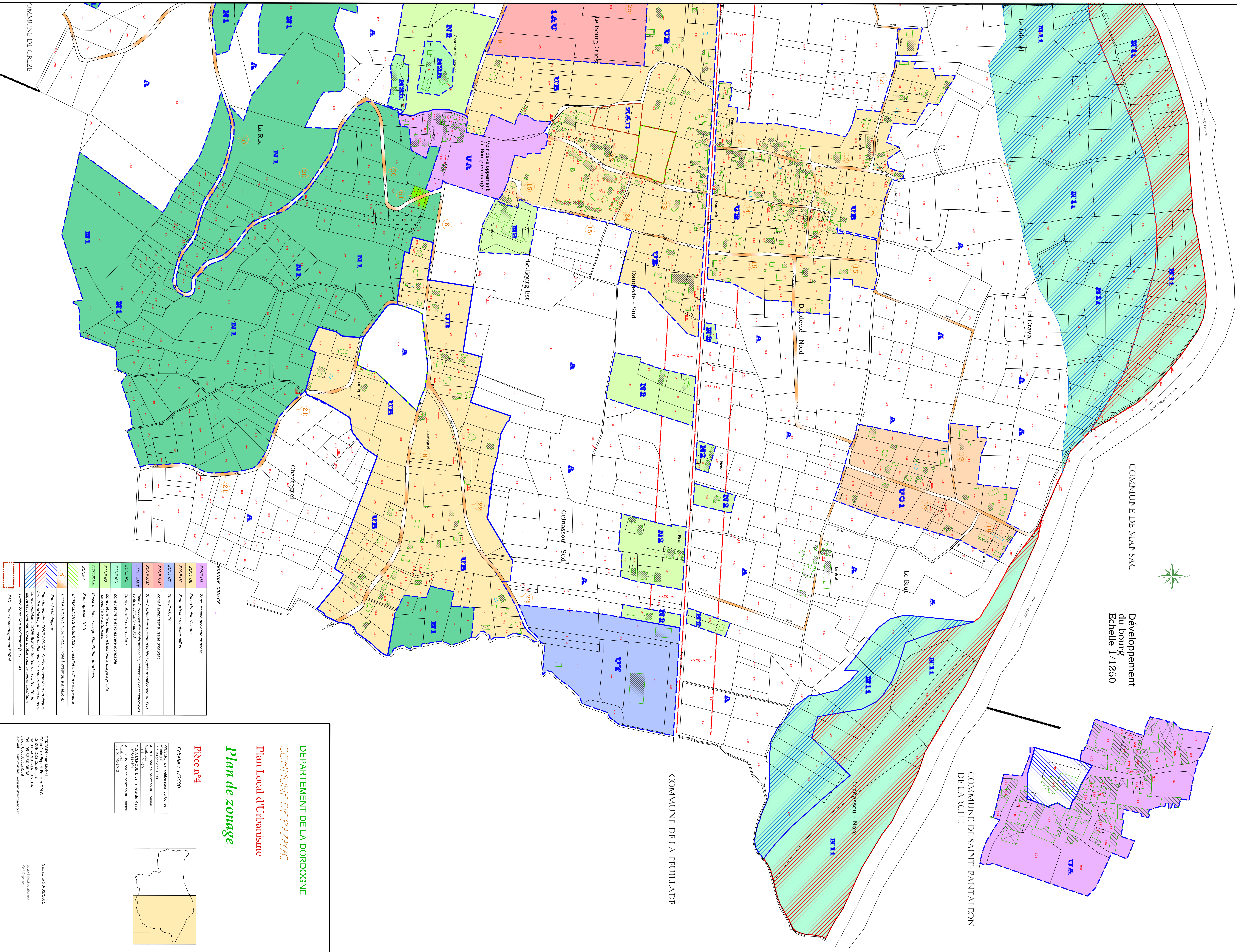


COMMUNE DE MANSAC  
**Développement  
 du bourg**  
 Echelle 1/12500



COMMUNE DE LA FEUILLADE

COMMUNE DE SAINT-PANTALION  
 DE LARCHÉ



**LEGENDE ZONAGE**

	<b>ZONE UA</b>	Zone urbaine ancienne et dense
	<b>ZONE UB</b>	Zone Urbaine rénovée
	<b>ZONE UC</b>	Zone urbaine d'habitat diffus
	<b>ZONE UV</b>	Zone d'urbanité
	<b>ZONE UAU</b>	Zone à urbaniser à usage d'habitat
	<b>ZONE ZAU</b>	Zone à urbaniser à usage d'habitat après modification du PLU après modification du PLU
	<b>ZONE NI</b>	Zone naturelle et forestière
	<b>ZONE NI1</b>	Zone naturelle ou rés constructions à usage agricole
	<b>ZONE NI2</b>	Les sites SENSIBILISÉS
	<b>SECTION NON</b>	Constructions à usage d'habitation autorisées
	<b>ZONE A</b>	Zone agricole stricte
	<b>EMPLACEMENTS RESERVES</b>	Installation d'unité gîte/départ
	<b>8</b>	Zone archéologique
	<b>Zone frontalière</b>	Zone frontalière - Secteurs exposés à un risque de rupture de pente
	<b>Zone inondable</b>	Zone inondable - ZONE ALÉA - Secteurs où l'inondation du risque est moyenne, Constructible sous certaines conditions.
	<b>Ligne Zone Non-Aédifiable</b>	(L111-14)
	<b>ZAO</b>	Zone d'aménagement d'intérêt

DEPARTEMENT DE LA DORDOGNE  
 COMMUNE DE PAYSAC  
**Plan Local d'Urbanisme**  
**Plan de zonage**

**Pièce n°4**  
 Echelle : 1/2500

REQUISIT par délibération du Conseil Municipal en date du 29 janvier 1999  
 Révisé par délibération du Conseil Municipal en date du 11/03/2011  
 Révisé par délibération du Conseil Municipal en date du 11/03/2012

APPROUVÉ par délibération du Conseil Municipal en date du 11/03/2012

PERISIN Jean-Michel  
 Géomètre-Expert Foncier DPLG  
 24000 MANSAC - FRANCE  
 Tél : 05 53 53 53 58  
 Fax : 05 53 53 53 58  
 E-mail : jean.michel.perisin@mansac.fr

Statut, le 20/03/2012  
 Service Urbanisme et Habitat  
 Mairie de Mansac

